

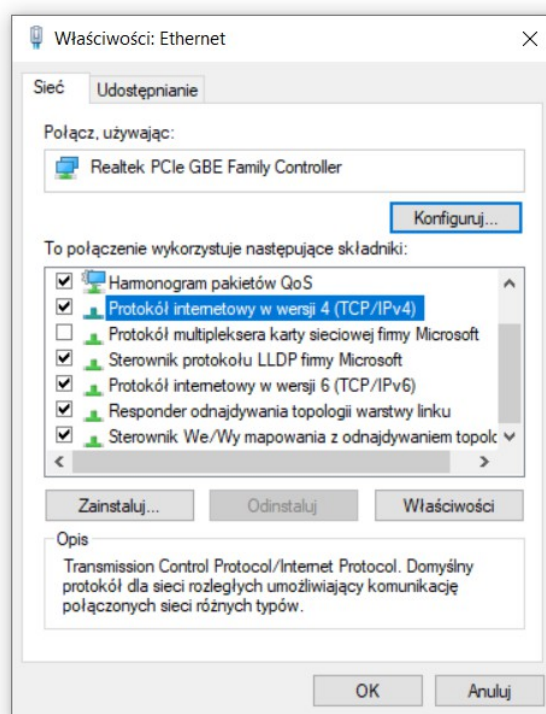


Jak ustawić parametry sieci?

Przed przystąpieniem do konfiguracji połączenia należy zadbać o zainstalowanie karty sieciowej.

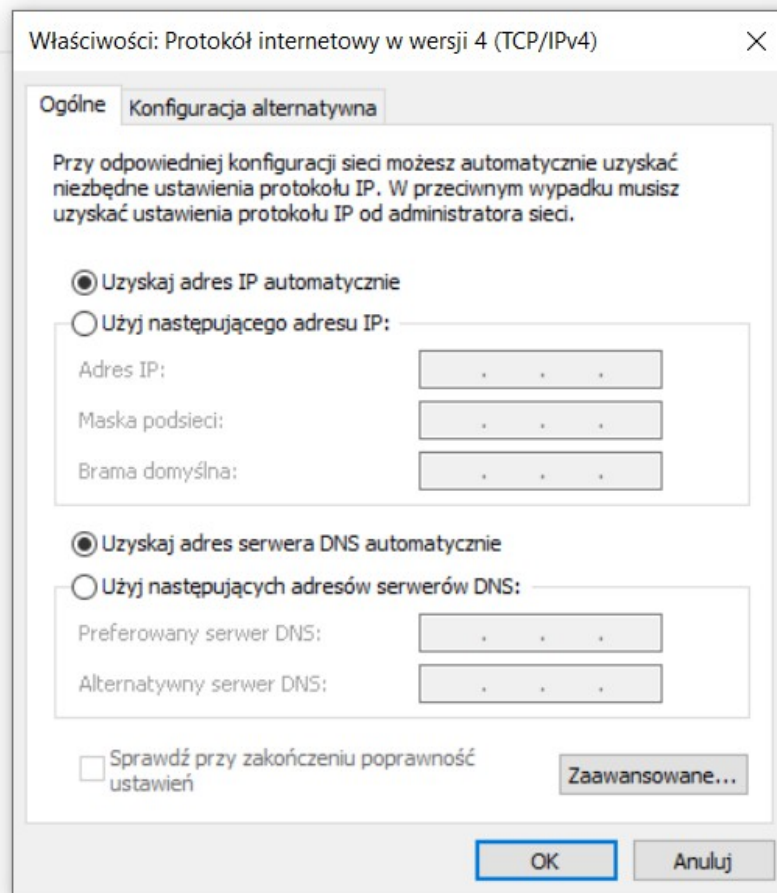
Po zainstalowaniu karty sieciowej przystępujemy do konfiguracji sieci TCP/IP.

Przejdź do „Panel Sterowania” > Sieć i internet >> „Centrum sieci i udostępniania” i wybierz „Zmień ustawienia karty sieciowej”. Pojawi się nowe okno o nazwie „Połączenia sieciowe” w którym przechodzimy kursorem na kartę o nazwie „Ethernet” następnie klikamy prawym przyciskiem myszy i wybieramy opcję **właściwości**.



Pokaże ci się okno, jak powyżej, z listą zainstalowanych składników. Z którego wybieramy „Protokół internetowy w wersji 4 (TCP/IPv4)” i klikamy przycisk właściwości.

Następnie w nowym oknie w którym zaznacz „Uzyskaj adres IP automatycznie” oraz opcję „Uzyskaj adres serwera DNS automatycznie”.



Następnie zatwierdzamy wybór przyciskiem „OK”.
Połączenie skonfigurowane.